

# せとうち社協通信

瀬戸内市社会福祉協議会  
ホームページ  
<http://setouchisyakyo.or.jp/>



Vol.88  
2019年5月号

■ 社会福祉法人 瀬戸内市社会福祉協議会 岡山県瀬戸内市邑久町山田庄 862-1



邑久中学校より車いすを  
寄贈して頂きました

本所	TEL(0869)22-2940	FAX(0869)22-1850	メールアドレス	info@setouchisyakyo.or.jp
牛窓支所	TEL(0869)34-6924	FAX(0869)34-6924	メールアドレス	ushisia@heart.ocn.ne.jp
長船支所	TEL(0869)26-3100	FAX(0869)26-3386	メールアドレス	osafune@setouchisyakyo.or.jp
地域包括支援センター	TEL(0869)24-0001	FAX(0869)24-0061	メールアドレス	houkatsu@setouchisyakyo.or.jp
権利擁護センター (ほっと♡せとうち)	TEL(0869)24-7711	FAX(0869)22-1850	メールアドレス	kenri@setouchisyakyo.or.jp
生活相談支援センター	TEL(0869)24-7714	FAX(0869)22-1850	メールアドレス	life@setouchisyakyo.or.jp

本広報紙の発行には社協会費および共同募金配分金の一部を活用しています



## 社協からのお知らせ①



# 災害ボランティア講座を開設しました！

平成31年2月24日(日)に災害ボランティア講座を開催しました。

この講座は、地域の中で私たちは何ができるか、日頃から心掛けること等、災害について考えるきっかけになればと、瀬戸内市ボランティア・市民活動センターが開催しました。

前半は、岡山県在住の渡邊由紀子氏より、「東日本大震災を体験して〜震災から教えられたこと・伝えていきたいこと〜」をテーマに、自身の東日本大震災での体験を写真を交えながらお話していただきました。

日頃から災害に備えることの大切さについて理解することが出来ました。

後半は、「コミュニケーションデザイナーの田川雅規氏より「ソナエルのススメ」伝えるを伝えるへ〜」をテーマに、災害に備えていざという時に動ける体を維持すること、維持するためには、まずは普段の健康管理をしっかり行うこと、今日の講演を身近な人に伝える『コミボランティア』になることなど、日常生活を例にすぐに取り組むことができるお話をしていただきました。



## 災害に強い地域を一緒に目指しませんか？



当日は、約60名の方にご参加いただき、「家に帰り、早速家族に話をしようと思いました」「災害について自分のこととして考えることができ、何をすれば良いかわかりました」「実体験と実例を基にした講演で心に残る内容でした」「備えることの大切さを心から感じました」などの感想をいただきました。

社会福祉協議会では、今後も災害ボランティア関連の研修会や勉強会を開催する予定です。

また、令和元年6月には、「災害ボランティアセンター設置・運営訓練」を開催する予定です。ご興味のある方は、左記までご連絡ください。

### お問い合わせ先

瀬戸内市社会福祉協議会

総務福祉課 地域福祉係

☎0869-221-2940

## 今月号の表紙「邑久中学校車いすの寄贈」

平成31年3月5日(火) 邑久中学校の皆さんから車いすを1台寄贈していただきました。この車いすは、約2万個の空き缶を収集し車いすに交換されたものです。生徒の皆さんをはじめ、ご協力して下さった皆さまの心温まるご寄贈本当にありがとうございました。この車いすは、瀬戸内市内にお住まいの方に対し貸出を行ったり、市内の小中学校を中心に車いすを使った福祉学習授業のために使わせて頂きます。



## ◆◆基本理念（スローガン）◆◆

思いやり 支え合い

みんなで築く 福祉の輪

## 平成31年度事業計画・予算

(令和元年度)

## ◆◆重点事業◆◆

- (1) 地域における公益的な取り組み
- (2) ボランティア・  
市民活動センターの活性化
- (3) 福祉総合相談体制づくりの推進
- (4) 社協活動の理解促進

## ●福祉総務（地域福祉）

1. 地域福祉活動推進事業
  - (1) 地域福祉活動等支援事業
    - ・福祉委員制度、地区社協活動
    - ・ふれあいサロン事業
    - ・ボランティア・市民活動センター事業 他
  - (2) 地域生活支援事業
    - ・日常生活自立支援事業（受託事業）
    - ・生活福祉資金貸付事業（受託事業）
    - ・法人後見事業
  - (3) 広報活動事業
  - (4) 共同募金事業
  - (5) 共助の基盤づくり事業（受託事業）

## ●福祉総務（総務）

1. 法人運営・総務等事業
  - (1) 法人運営
    - ・理事会・評議員会の開催
    - ・自主財源の確保
  - (2) 総務・庶務・経理
    - ・経理及び労務管理
    - ・福祉センター管理運営
    - ・社協バス運行管理
    - ・社協会員会費制度

## ●地域包括支援センター（※）

- (1) 総合相談・支援事業
- (2) 権利擁護事業
- (3) 包括的・継続的  
ケアマネジメント支援事業
- (4) 介護予防ケアマネジメント事業
- (5) 認知症施策の推進
- (6) 生活支援体制整備事業

## ●権利擁護センター（※）

1. 権利擁護センター事業
  - (1) 権利擁護センター運営に係る業務
  - (2) 虐待対応業務
  - (3) 成年後見業務
  - (4) その他市民の権利擁護に関し必要な業務
2. 市民推進後見事業
  - (1) 市民後見推進業務

## ●生活相談支援センター（※）

1. 自立相談支援事業
  - (1) 自立相談支援業務
2. 家計改善支援事業
  - (1) 家計改善支援業務
3. 地域支援ネットワークの推進等  
その他事業に関係する事項

(※) は、瀬戸内市からの委託事業

## ◆◆資金収支予算概要◆◆

(単位：千円)

収入の部		支出の部	
<b>経常活動収入の部</b>	<b>178,861</b>	<b>経常活動支出の部</b>	<b>176,498</b>
会費・寄付金	13,800	人件費	127,456
経常経費補助金	43,837	事業費	1,535
受託金	104,371	事務費	36,684
事業収入	1,536	助成金	10,823
介護保険事業収入	14,000		
家賃収入	220		
受取利息配当金収入	677		
その他の収入	420		
施設整備等収入の部	0	施設整備等支出の部	0
その他の活動による収入の部	11,250	その他の活動による支出の部	18,131
収入の部 合計	190,111	支出の部 合計	194,629

予備費

3,000

当期収支差額合計

△7,518

☆ 詳細につきましては、本会ホームページに掲載しております。ご覧ください ☆  
URL【 <http://www.setouchisyakyo.or.jp/> 】



# さぼお〜と情報局



☆☆☆  
Vol.30

～地域包括支援センターからのお知らせ～



8月1日, 8日 (いづれも木曜日)  
午前9時30分～午前11時30分



## 研修日程 (全8回)

令和元年6月20日, 27日

7月4日, 11日, 18日, 25日

③現在、はつらつ教室やOB会に参加中の方で、介護の基礎知識や運動の実技を深く学びたい方

## 受講対象

①地域で介護予防等に関する自主活動を行ってみたい方

②介護予防活動などのボランティアに興味のある方

※特に資格は必要ありませんが、全8回を受講可能な方で、受講後に「はつらつ教室」等へ参加協力頂ける方

瀬戸内市では、介護予防の基礎知識や運動の実技を学び、地域の元気づくりのお手伝いをしてくれる介護予防リーダーの養成研修を開催します。専門的な資格がなくても「椅子」と「仲間」と「集う場所」があれば、どこでも運動はできます。また、一人では不安という方も仲間同士お誘い合わせの上、ご参加ください。

# 介護予防リーダー

# 養成研修



## 場所

瀬戸内市総合福祉センター

(邑久町山田庄862番地1)

参加費 無料

募集定員 30人

申込締切

令和元年6月14日(金)

お問合せ・申込先

瀬戸内市保健福祉部

いきいき長寿課

☎0869-126-5948

平成30年4月より「介護予防リーダー活動支援事業」が始まっています。この事業は、介護予防リーダーの活動実績に応じて報償金(年間上限6,000円)が支給される事業です。詳細は市いきいき長寿課へお問い合わせください。

## ランチ事業所の紹介

どうぞお気軽にご相談ください♪



■ 邑久地域(裳掛地区除く)  
邑久在宅介護支援センター  
☎ 0869-22-9503



■ 邑久町裳掛地区  
(株)香福 かおり  
☎ 0869-25-0035



■ 牛窓地域  
在宅介護支援センター AJISAI  
☎ 0869-34-6368



■ 長船地域  
長船荘在宅介護支援センター  
☎ 0869-26-4772

※『ランチ事業所』は、地域包括支援センターの総合相談支援業務の協力機関(地域の窓口)です。

# 高齢者・障がい者生活なんでも 相談会を開催しました

平成31年2月16日(土)に「高齢者・障がい者生活なんでも相談会」を瀬戸内市保健福祉センターゆめトピア長船で開催しました。

「債務問題」「相続」「税金」「成年後見制度」など様々な分野の相談がありました。地元の専門職のご協力により充実した体制で相談対応できました。複合的な課題を抱えておられる方には、複数の専門職で対応できるのが、この相談会の特徴で、次回は9月に開催を予定しています。

なお、当日に相談員としてご協力いただきました市内の専門職の方々、アドバイザー・福祉関係者の皆様を掲載しております。

## 【専門職】

- 古謝 愛彦 弁護士  
(せとtouchオリーブ法律事務所)
- 東原 輝幸 司法書士  
(東原司法書士・行政書士事務所)
- 畑 憲一 司法書士  
(畑憲一司法書士・行政書士事務所)
- 佐藤 早苗 司法書士  
(佐藤早苗司法書士事務所)

- 櫻田 章人 行政書士  
(行政書士櫻田事務所)
- 木澤 浩子 行政書士  
(木澤行政書士法律事務所)
- 近成 彰彦 税理士  
(近成彰彦税理士事務所)
- 小川 直也 社会福祉士  
(小川直也社会福祉士)
- 上月 健輔 弁護士  
(西大寺綜合法律事務所) ※市外

## 【その他アドバイザー・福祉関係者】

- 竹内 俊一 弁護士  
(権利擁護アドバイザー弁護士)
- 守田 吉彦 司法書士  
(権利擁護アドバイザー司法書士)
- 新名 雅樹 社会福祉士  
(権利擁護アドバイザー社会福祉士)
- 瀬戸内市役所  
(いきいき長寿課・福祉課)
- 地域生活支援センタースマイル
- 社会福祉法人瀬戸内市社会福祉協議会  
(地域包括支援センター・生活相談支援センター)

権利擁護センターはと♡せとtouch  
☎0869-24-7711

## 平成30年度 第2回

### 瀬戸内市生活困窮者自立支援ネットワーク会議の開催



▲生活困窮者自立支援ネットワーク会議の様子(上写真)

瀬戸内市生活相談支援センターでは、市内にお住まいで生活に不安を抱えられた方、経済的に困りの方等の相談を無料でお受けしています。専門職員が相談をお聞きした上で、支援プラン(自立支援計画)の作成及び支援プランに基づく支援、情報提供、専門機関をご紹介します。

#### 【お問い合わせ先】

瀬戸内市生活相談支援センター  
☎(0869)24-7714  
メールアドレス life@setouchisyakyo.or.jp  
受付時間/8:30~17:15(平日のみ)

平成31年3月15日(金)に「平成30年度第2回瀬戸内市生活困窮者自立支援ネットワーク会議」(以下、ネットワーク会議)を開催いたしました。今回の会議では、生活相談支援センター(以下、本センター)の取り組み及び相談者への支援状況を報告し、ネットワーク会議の委員、アドバイザー及びオブザーバーとの情報共有、意見交換を行いました。

30年度の本センターの相談では、本人や行政機関を通じてのものが多く、経済的な問題だけでなく、健康問題、家族関係など複数の課題を抱えた相談、特に高齢者の相談は増加傾向にあります。

相談の中には長期的な支援を要する事例も多く、既存の「制度」や「社会資源」では対応できない事例に対して、本センターでは、これまで以上に関係機関との連携を密に行い、広報活動、多様な相談に対応できるように新たな仕組みづくりにも積極的に努めていきたいと考えています。

# Volunteer



## 地域の支え合い活動のご紹介

### はま区っくお助けたい（牛窓町長浜・浜区）

牛窓町長浜の浜区では住民同士で助け合う、支え合い活動に取り組んでいます。

浜区の支え合い活動である「はま区っくお助けたい」は平成29年10月から活動を開始し、現在、登録者は17名で、登録者の困りごとに対して無償ボランティア活動をしています。

はま区っくお助けたいに登録すると困りごとを依頼したり、時には困りごとを解決したりします。「依頼する人」と「依頼される人」を区別せずに、住民同士で助け合うことができる仕組みになっています。

※登録者は浜区の住民限定

現在まで18件の依頼があり、活動を行いました。これまで、庭の草取りや片付け、病院買い物の送迎、衣服の裾なおし、精米、一輪車のタイヤ交換等の依頼がありました。地域住民同士で得意なことを生かし合い、無理なく活動をしています。

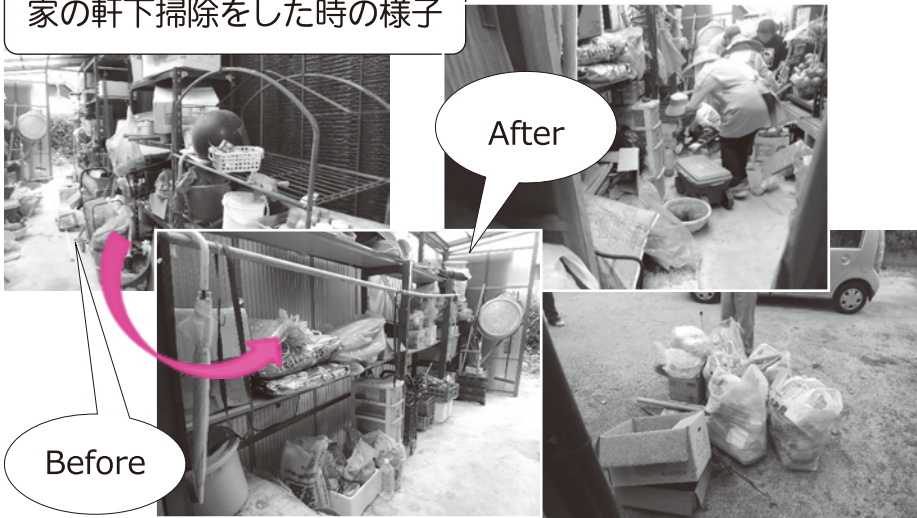
代表の岡田義之さんは「この活動を始めて、住民同士で困っていることを遠慮なく言える関係になったと思う。普段からこのような関係づくりを築いていれば、いざ災害が起こった時なども困りごとを言いやすい関係になるのではないか。」とおっしゃっていました。

社会福祉協議会では、地域の支え合い活動への支援を行なっています。地域の中で、支え合い活動を始めたい方、興味のある方、お気軽にご相談ください。

瀬戸内市社会福祉協議会

☎0869-2212940

家の軒下掃除をした時の様子



After

Before

## 堂山墓地

空 区 画 有

【区画利用については  
檀家外でも可】

ペットの供養  
ご相談ください



高野山真言宗

## 円福寺

瀬戸内市邑久町豆田 875  
電話 (0869) 22-0539

亡くなった後のことを生前に決めておく

「終活」を始めませんか

- \*御葬式 ⇒ 生前戒名授与など
- \*御墓 ⇒ 納骨供養墓
- \*御位牌 ⇒ 本堂永代供養

※但し、当寺院の檀家様、もしくは新たにご加入されることを条件とさせて頂いております。





# 社協からのお知らせ③



## 【香典返し・篤志寄付】

### ありがとうございます

皆様のお気持ちを大切に  
瀬戸内市民の幸せのため一層の福祉を進めます  
ご寄付は **瀬戸内市社会福祉協議会** へ

ご了承ください方についてのみお名前及び金額を掲載させていただいております。

敬称を略しております。ご了承下さい。

期間：平成31年2月1日～平成31年3月31日

## 香典返し

### ■ 牛窓町

鹿忍	ごとう わいちろう 牛堂和一郎	(故ごとう かずひろ 牛堂 和廣)	金一封
長浜	ばば としのり 馬場 俊範	(故ばば いせこ 馬場伊勢子)	3万円
牛窓	みつもと きょういち 光本 京市	(故みつもと きみ 光本 喜美)	2万円
牛窓	たにもと ひろこ 谷本 弘子	(故たにもと こういちろう 谷本晃市郎)	金一封
鹿忍	しおた かつえ 塩田 克枝	(故しおた じゅん 塩田 潤)	金一封

### ■ 邑久町

豊原	きのした まさし 木下 督士	(故もりかわ よしこ 森川 嘉子)	金一封
尾張	みぞぐち かつや 溝口 勝也	(故みぞぐち かおる 溝口 薫)	金一封
山手	かすう みちこ 嘉数美智子	(故えいち 英一 嘉数 英一)	金一封
箕輪	おおた ひろえ 太田 弘衛	(故おおた ゆきお 太田 幸男)	金一封
虫明	たなか ふみお 田中富美夫	(故よこやま のりこ 横山 教子)	金一封
大富	せお みちこ 瀬尾美智子	(故すえあき 末明 瀬尾 末明)	金一封
上笠加	おくやま しんご 奥山 慎吾	(故おくやま としこ 奥山 敏子)	金一封
山田庄	みやけ たかゆき 宮宅 孝幸	(故みやけ たくじ 宮宅 卓二)	金一封

山田庄	あきやま せつや 秋山 節也	(故あきやま きよみ 秋山 清美)	金一封
豆田	まつもと しげまさ 松本 繁政	(故すえいしや えこ 末石八重子)	金一封

### ■ 長船町

牛文	いりえ しゅういち 入江 修一	(故いりえ おくえ 入江 奥恵)	5万円
牛文	いりえ ただあき 入江 忠昭	(故いりえ ちえこ 入江 智恵子)	10万円
福岡	ほんごう みのる 本郷 実	(故ほんごう やすひろ 本郷 泰宏)	金一封
飯井	ふくいけ ひろむ 福池 弘	(故ふくいけ やすこ 福池 康子)	1万円
西須恵	ふじわら あきら 藤原 章	(故ふじわら ぶさこ 藤原 總子)	金一封
牛文	ひらまつ のりお 平松 則雄	(故ひらまつ ちよこ 平松 千代子)	金一封
東須恵	おかざき しんご 岡崎 進吾	(故おかざき たもつ 岡崎 保)	3万円
西須恵	とくだ まさひこ 徳田 昌彦	(故とくだ こうじろう 徳田 孝二郎)	金一封
牛文	匿名	匿名	金一封

## 篤志寄付

赤磐市	匿名	1万8千円
-----	----	-------

## 書き損じハガキ

### ■ 牛窓町

匿名	249枚
匿名	20枚

### ■ 邑久町

向山	匿名	8枚
	匿名	3枚
山田庄	匿名	40枚

### ■ 長船町

服部	匿名	170枚
	匿名	58枚

### ■ 市外・その他

岡山市	匿名	131枚
	匿名	36枚

## 未使用切手

### ■ 牛窓町

鹿忍	匿名	312枚
----	----	------

### ■ 邑久町

匿名	30枚
----	-----

## 平成30年度書き損じハガキ・未使用切手

### 集計結果のご報告

書き損じはがき： 2,642枚

未使用切手： 693枚

合計

**122,678円**の寄付金になりました。

※交換時の手数料を除いています。

皆さまからの心温まるご支援ありがとうございます。  
本会では引き続き、書き損じハガキと未使用切手を募集致します。



集まれ!

# せとうちつくし隊



## 隊員さん 募集!!



せとうちつくし隊とは??

- ✿ 偶数月第1(火)にオープンしているつくしカフェをお手伝いくださるボランティアさんです。
- ✿ 和気あいあいとした雰囲気の中、活動しています。少し時間ができた…知り合い(ボランティア仲間)を作りたい…という方、ぜひ一緒に活動してみませんか?

**「興味がある」「協力してもいい」という方、大歓迎です!**



**まずはつくしカフェにご参加いただき、カフェの雰囲気を感じてみてください!**

お気軽にお問合せください ★★

**瀬戸内市地域包括支援センター ☎0869-24-0001**

### つくしカフェ



~偶数月第1(火)オープン~

つくしカフェは、地域の方、認知症のご本人やご家族、専門職など、誰もがゆったりと過ごせる場所としてオープンしています。また、認知症のことを知りたいと思われている地域の方々の情報交換の場としても、ご利用いただいています。



次回: 6/4 (火) 10:00 ~ 11:30 参加費 100円 瀬戸内市総合福祉センター西部屋



## はち せう さい (株)八葬祭

備前市伊部 1331-2 ☎(0869) 64-1577 (代)  
☎(0869) 65-8204 (夜間) FAX(0869) 64-1581

(本社事務所)

### メモリアル会館おさふね

瀬戸内市長船町長船296-1

☎(0869) 66-0577

### メモリアル会館 (使用料無料・宿泊施設完備)

備前市伊部1296-8 ☎(0869) 64-0577

※ 上記2会館は、宿泊設備完備となっております。