

# せとうち社協通信

瀬戸内市社会福祉協議会  
ホームページ  
<http://setouchisyakyo.or.jp/>



Vol.82  
2018年5月号

■ 社会福祉法人 瀬戸内市社会福祉協議会 岡山県瀬戸内市邑久町山田庄 862-1



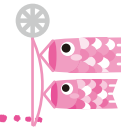
本所	TEL(0869)22-2940	FAX(0869)22-1850	メールアドレス	info@setouchisyakyo.or.jp
牛窓支所	TEL(0869)34-6924	FAX(0869)34-6924	メールアドレス	ushisia@heart.ocn.ne.jp
長船支所	TEL(0869)26-3100	FAX(0869)26-3386	メールアドレス	osafune@setouchisyakyo.or.jp
地域包括支援センター	TEL(0869)24-0001	FAX(0869)24-0061	メールアドレス	houkatsu@setouchisyakyo.or.jp
権利擁護センター (ほっと♡せとうち)	TEL(0869)24-7711	FAX(0869)22-1850	メールアドレス	kenri@setouchisyakyo.or.jp
生活相談支援センター	TEL(0869)24-7714	FAX(0869)22-1850	メールアドレス	life@setouchisyakyo.or.jp

本広報紙の発行には社協会費および共同募金配分金の一部を活用しています





# 社協からのお知らせ①



## 邑久中学校 車いすの寄贈

平成30年2月28日(水)に邑久中学校生徒の皆さんから2台の車いすを寄贈して頂きました。

邑久中学校では、毎年環境委員を中心にアルミ缶を回収し、車いすに交換する活動をしています。

本会では、車いすを社協会員の皆さまに短期間で貸し出しを行っており、また福祉教育の一環として市内の小学校にて車いす体験授業を実施していますので、これらの事業に活用させて頂きます。

ご寄贈ありがとうございました。



## 写真を掲載して みませんか？

- ①応募資格 瀬戸内市在住・在勤の方
- ②応募作品 瀬戸内市の魅力を伝える未加工の写真 1人1点。 ※当紙面表紙に掲載予定
- ③応募方法 デジカメ、携帯電話等で撮影したJPGの形式データ 本所、支所へデータを持参 申込・同意書へ記入後、提出
- ④掲載料 無料
- ⑤応募締切 平成30年5月18日(金) 17時まで
- ⑥注意事項 人物が入る場合、肖像権侵害等に関わるトラブルについての責任は負いかねます。ご了承ください。
- ⑦お問合せ 福祉総務課 総務係 ☎22-2940

## 書損じはがきを 募集しています

本会では、今年度より書損じハガキ(未使用ハガキ)を切手に交換し、現金化する活動を始めました。このお金は、瀬戸内市内の福祉活動への募金として、活用させて頂きます。ご協力頂ける方がおられましたら、左記住所宛にご送付、若しくはご持参ください。

〒701-4246

瀬戸内市邑久町山田庄862番地1

(福) 瀬戸内市社会福祉協議会 福祉総務課 総務係

※牛窓・長船支所においても受付致します。

## 今月号の表紙「ブランコ楽しいな♪」

撮影場所：瀬戸内市内の公園

ペンネーム：ボンちゃん

最近自分でブランコに乗れるようになりました。

公園で出会ったお姉ちゃんに押してもらって、ご機嫌で乗っていました。





◆◆基本理念（スローガン）◆◆

思いやり 支え合い

みんなで築く 福祉の輪

平成30年度事業計画・予算

◆◆重点事業◆◆

- ① 地区社協活動の充実
- ② ふれあいサロン活動の推進
- ③ ボランティア・  
市民活動センターの活性化
- ④ 福祉総合相談体制づくりの推進
- ⑤ 社協活動の理解促進
- ⑥ 地域共生社会づくり
- ⑦ 地域における公益的な取り組み

●福祉総務（地域福祉）

- 1. 地域福祉活動推進事業
  - (1) 地域福祉活動等支援事業
    - ・福祉委員制度
    - ・地区社協活動
  - (2) 地域生活支援事業
    - ・日常生活自立支援事業（委託事業）
    - ・生活福祉資金貸付事業（委託事業）
    - ・法人後見事業
  - (3) 広報活動事業
  - (4) 共同募金事業
  - (5) 共助の基盤づくり事業（委託事業）

●福祉総務（総務）

- 1. 法人運営・総務等事業
  - (1) 法人運営
    - ・理事会の開催
    - ・評議員会の開催
    - ・地域における公益的な取り組み
  - (2) 総務・庶務・経理
    - ・経理及び労務管理
    - ・福祉センター管理運営
    - ・社協バス運行管理
    - ・社協会員会費制度
    - ・ファンドレイジング

●地域包括支援センター（※）

- (1) 総合相談・支援事業
- (2) 権利擁護事業
- (3) 包括的・継続的  
ケアマネジメント支援事業
- (4) 介護予防ケアマネジメント事業
- (5) 認知症施策の推進
- (6) 生活支援体制整備事業

●権利擁護センター（※）

- 1. 権利擁護センター事業
  - (1) 権利擁護センター運営に係る業務
  - (2) 虐待対応業務
  - (3) 成年後見業務
  - (4) その他市民の権利擁護に関し  
必要な業務
- 2. 市民推進後見事業
  - (1) 市民後見推進業務

●生活相談支援センター（※）

- 1. 自立相談支援事業
  - (1) 自立相談支援業務
- 2. 家計相談支援事業
  - (1) 家計相談支援業務
- 3. 地域支援ネットワークの推進等  
その他事業に関する事項

（※）は、瀬戸内市からの委託事業

◆◆資金収支予算概要◆◆

（単位：千円）

収入の部		支出の部	
経常活動収入の部		経常活動支出の部	
会費・寄付金	14,100	人件費	115,524
経常経費補助金	45,114	事業費	1,598
受託金	95,291	事務費	45,235
事業収入	1,018	助成金	10,740
介護保険事業収入	15,600		
家賃収入	220		
受取利息配当金収入	695		
その他の収入	420		
施設整備等収入の部	0	施設整備等支出の部	0
その他の活動による収入の部	17,187	その他の活動による支出の部	17,763
収入の部 合計	189,645	支出の部 合計	190,860

予備費	3,000
当期収支差額合計	△4,215

☆ 詳細につきましては、本会ホームページに掲載しております。ご覧ください ☆  
URL【 <http://www.setouchisyakyo.or.jp/> 】

# さぼお〜と情報局



☆☆☆  
Vol.24

## ～地域包括支援センターからのお知らせ～

前号でもお伝えしましたが、瀬戸内市では認知症に対する正しい知識と理解を持ち、地域で認知症の人やその家族に對して出来る範囲で手助けする「認知症サポーター」を養成しています。

そして、この度瀬戸内市では認知症サポーター養成講座を受講して下さった企業・事業所等向けに『認知症サポーターステッカー』を配布しました。

このステッカーは、認知症についての正しい知識や適切な対応の仕方などを学んだ「認知症サポーター」がいる目印となっています。

認知症に対して興味関心があり、学んでみたいとお考えの方は地域包括支援センター（☎24-0001）までお気軽にお問合せください。

「認知症サポーターステッカー」を配布しました！

備前信用金庫長船支店



備前信用金庫邑久支店



備前信用金庫牛窓支店



瀬戸内市民図書館



認知症サポーターは認知症の人やその家族を支え助ける役割です。



備前信用金庫虫明支店

※その他、岡山市農業協同組合裳掛支所、ハロー薬局 尾張店も掲示していただいています。

◆上記内容のお問い合わせ先 地域包括支援センター ☎0869-24-0001

## ブランチ事業所の紹介 どうぞお気軽にご相談ください♪



■ 邑久地域(裳掛地区除く)  
邑久在宅介護支援センター  
☎ 0869-22-9503



■ 邑久町裳掛地区  
(株) 香福 かおり  
☎ 0869-25-0035



■ 牛窓地域  
在宅介護支援センター AJISAI  
☎ 0869-34-6368



■ 長船地域  
長船荘在宅介護支援センター  
☎ 0869-26-4772

※『ブランチ事業所』は、地域包括支援センターの総合相談支援業務の協力機関（地域の窓口）です。

## 権利擁護センターからのお知らせ

こちら

ほっと

せとうちです!

Vol.23

## 『へたつこの困りごと相談会』『成年後見セミナー』開催しました!

平成30年3月17日(土)に『へたつこの困りごと相談会』を開催しました。

当日は23件の相談があり、弁護士をはじめ、多くの専門職の方々に、ゆつくりと相談していただける機会となりました。当日、相談員としてご協力いただきました専門職の方々、アドバイザー・福祉関係者の皆様を下記に掲載しております。ご協力ありがとうございました。

また、同日に『成年後見セミナー』と題し、前半は渡辺哲雄氏(NPO法人東濃成年後見センター理事長)を招いて、成年後見制度について分かりやすくお話していただきました。後半では、実際に市内で活動する市民後見人に登壇していただき「市民後見人の活動報告」を行いました。

※ ※ ※ ※ ※ ※ ※ ※

瀬戸内市には現在11名の市民後見人がいらっしゃいます。市民後見人は、成年後見制度の地域での身近な担い手として今後ますます期待をされています。誰もが住み慣れた地域で安心した生活が送れるよう、今年度も市民後見人の養成を行います!

☆興味のある方がいらっしゃいましたら、お気軽にお問い合わせください☆

## 【問い合わせ】

権利擁護センターほっとせとうち

☎0869-2417711

『へたつこの困りごと相談会 相談員』

当日ご協力頂いた専門職の皆さん(順不同)

## 【専門職】

○古謝 愛彦 弁護士

(せとうちオリーブ法律事務所)

○東原 輝幸 司法書士

(東原司法書士・行政書士事務所)

○畑 憲一 司法書士

(畑憲一司法書士・行政書士事務所)

○藤田 訓佳 司法書士

(藤田訓佳事務所)

○櫻田 章人 行政書士

(行政書士櫻田事務所)

○木澤 浩子 行政書士

(木澤行政書士法務事務所)

○小川 直也 社会福祉士

○山口 俊範 税理士

(山口俊範税理士事務所)

○五嶋 靖久 特定社会保険労務士

(FP510社労士事務所)

○上月 健輔 弁護士

(西大寺綜合法律事務所) ※市外

○石原 十三子 税理士

(石原十三子税理士事務所) ※市外

## 【その他アドバイザー・福祉関係者】

○権利擁護アドバイザー

(竹内 俊一 弁護士・守田 吉彦 司法書士)

○瀬戸内市役所

(いさいき長寿課・福祉課)

○地域生活支援センタースマイル

○瀬戸内市社会福祉協議会

(地域包括支援センター・生活相談支援センター)

生活相談  
支援センター

- ・就職活動がうまく進まない
- ・家計管理のやり方を教えて欲しい
- ・相談先が分からない 等

●電話番号：(0869) 24-7714 ●E-mail: life@setouchisyakyo.or.jp

【要予約】 ※ 来所での面接をご希望される方は、担当職員が対応できない場合があるため、お手ををおかけいたしますが、事前にお電話にて、ご予約いただきますようお願いいたします。

※本事業は、瀬戸内市から委託を受けて社会福祉法人瀬戸内市社会福祉協議会が「生活困窮者自立支援事業」として実施しています。



# Volunteer

## 夏のボランティア体験が始まります！

今年度も夏のボランティア体験事業が始まります！

夏のボランティア体験事業（通称「夏ボラ」）とは、夏休みの期間中、ボランティアに関心のある方々に、瀬戸内市内の福祉施設やボランティアグループでの活動を通じて、社会福祉についての理解を深めたり、さまざまな出会いの中から、新しい発見や「共に生きていく」視点について考える機会を提供する事業です。

昨年度は286名の参加者、27の施設・団体にご協力いただき、瀬戸内市内のさまざまな施設や団体でボランティア活動を行いました。

夏ボラの参加申し込みは5月～6月に行う予定にしています。

詳細につきましては、瀬戸内市ボランティア・市民活動センターまでお問い合わせください。

今年も元気いっぱいボランティア活動をしてくださる皆さんに出会えることを楽しみにしています！！

社協通信では、夏ボラの様子を随時掲載していく予定です。

【夏ボラに関するお問い合わせ】

ボランティアセンター ☎ 22-2940



過去の夏ボラの様子♪



## NPO講座

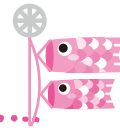
### 開催しました！

平成30年2月25日（日）に、笠岡諸島で島民をサポートする幅広い事業を展開されているNPO法人かさおか島づくり海社の森本洋子副理事長をお招きし、「はじめてのNPO講座」を開催しました。

「今できる人が、できることを」をキーワードに、島民主体で行動すること、関係機関との協働はかせないこと等、瀬戸内市でも参考になるお話をしていただきました。

講演会後の交流会でも、積極的な質問が飛び交い、有意義な講座となりました。





【香典返し・篤志寄付】

ありがとうございます

皆様のお気持ちを大切に

瀬戸内市民の幸せのため一層の福祉を進めます

ご寄付は **瀬戸内市社会福祉協議会** へ

ご了承いただいた方についてのみお名前及び金額を掲載させていただいております。

敬称を略しております。ご了承下さい。

期間：平成 30 年 2 月 1 日 ～ 平成 30 年 3 月 31 日

香典返し

■ 牛窓町

牛窓	井上 敬子	(故井上 勇)	金一封
牛窓	服部 順一	(故服部 展子)	金一封
牛窓	岡 利信	(故大倉 茂子)	金一封
牛窓	坂口 靖彦	(故坂口スミエ)	金一封
牛窓	青砥 忠彦	(故青砥 征二)	金一封
牛窓	太田 彰彦	(故太田 忠彦)	金一封
長浜	出射 克祐	(故出射須磨子)	金一封
牛窓	宮本 圭一	(故宮本 渉)	金一封

■ 邑久町

山田庄	高祖 啓子	(故馬場 寛)	3 万円
上笠加	黒原 信二	(故黒原 京子)	金一封
北島	佐藤 京子	(故佐藤 誠一)	金一封
本庄	中島 正晴	(故中島 靖介)	金一封

庄田	三浦 勝美	(故内田 耕恵)	金一封
尾張	上村千恵子	(故上村 善亮)	2 万円
虫明	三原 達也	(故三原 基弘)	2 万円
下山田	高原 壽美男	(故高原 律子)	金一封
福中	山崎 俊輔	(故山崎 房子)	金一封
匿 名			

■ 長船町

土師	鈴木 恵美子	(故鈴木 重幸)	金一封
服部	小山 益弘	(故小山 勝巳)	5 万円
牛文	大内 貞義	(故入江 益男)	3 万円
東須恵	安達 成行	(故安達 知子)	3 万円
土師	牧野 正芳	(故牧野 繁)	金一封

遺贈とは・・・

遺言書をつくり、特定の個人や団体に遺言者の財産を無償で譲ることです。一部の財産の受取人として本会を指定することにより、瀬戸内市の地域福祉の推進に遺産を役立てることができます。寄付金は、確定申告により相続税が非課税となる優遇措置があります。寄付をお考えの方は一度ご相談ください。

終活 = 人生の“最終章”を具体的に考えてみる

亡くなった後のことを生前に決めておく「終活」を始めませんか  
このような方はご相談下さい

■ 祭祀後継者の  
おられない方

■ 子どもに心配を  
かけたくない方



例えば

- 御葬式 → 生前戒名授与など
- 御墓 → 納骨供養墓
- 御位牌 → 本堂永代供養

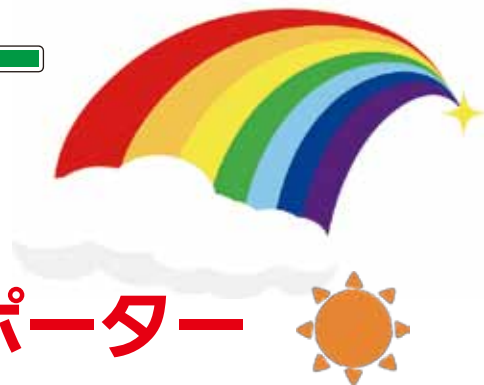
ペットの供養  
ご相談ください



出会えたことを  
大切にしたい

※但し、当寺院の檀家様、もしくは新たにご加入されることを条件とさせて頂いております。

# 介護予防リーダー 養成研修



## はつらつ教室体操サポーター



瀬戸内市では、介護予防の基礎知識や運動の実技を学び、地域の元気づくりのお手伝いをしてくれる介護予防リーダーの養成研修を開催します。専門的な資格がなくても「椅子」と「仲間」と「集う場所」があれば、どこでも運動はできます。お住まいの地域等で「集いの場」を作ってみませんか。

### 受講対象

- ①地域で介護予防等に関する自主活動を行ってみたい方
- ②介護予防活動などボランティア活動に興味のある方

※特に資格は必要ありませんが、全8回を受講可能な方で受講後に自主グループを立ち上げる気持ちがある方。

### 研修日程 (全8回)

平成30年6月20日、27日、7月4日、11日、18日、25日、8月1日、8日 (いずれも水曜日)  
午後1時30分～午後3時30分

**場 所** 瀬戸内市総合福祉センター

**参加費** 無料

**募集定員** 30人

**申込締切** 平成30年6月15日 (金)

### お問合せ・申込先


瀬戸内市保健福祉部いきいき長寿課 ☎0869-26-5948

瀬戸内市地域包括支援センター ☎0869-24-0001



平成30年4月より「介護予防リーダー活動支援事業」が始まります。この事業は、介護予防リーダーの活動実績に応じて奨励金（年間上限6,000円）を支給する事業です。

詳細は市いきいき長寿課へお問い合わせください。

 ベル少額短期保険 募集代理店



はち せう さい  
**(株)八葬祭**

備前市伊部 1331-2 ☎(0869) 64-1577 (代)  
☎(0869) 65-8204 (夜間) FAX (0869) 64-1581

( 本社事務所 )

**メモリアル会館おさふね**

瀬戸内市長船町長船296-1

☎(0869) 66-0577

**メモリアル会館** (使用料無料・宿泊施設完備)

備前市伊部1296-8 ☎(0869) 64-0577

※ 上記2会館は、宿泊設備完備となっております。